

Pt 3  
S. R. Barry  
2.4

24 R. S.  
Pt # 5  
Schmitt  
W.R. Coris  
4.05 A  
24 R  
Pt # 5  
3A  
24

# 4  
I. Ohl  
59 2/3 A

24 R  
Pt # 5  
Angel  
7.95 A

138.8 Rd

PETERSON  
T.H. 295

Pt # 3  
I. Ohl  
153 1/2 A.

24 R  
Pt # 6  
A. 9 A  
Mulvihill  
3.89 A

Pt # 6  
Don Hendrickson  
65.59 A

R. M. Thomas  
D. L. Enright

Pt # 6  
2.52 A

Pt 6  
H. M. Kilgore  
R. & N. White  
9.5 A.

# 1  
M. M. Stoner  
4 A.  
Vol. 188  
P. 356

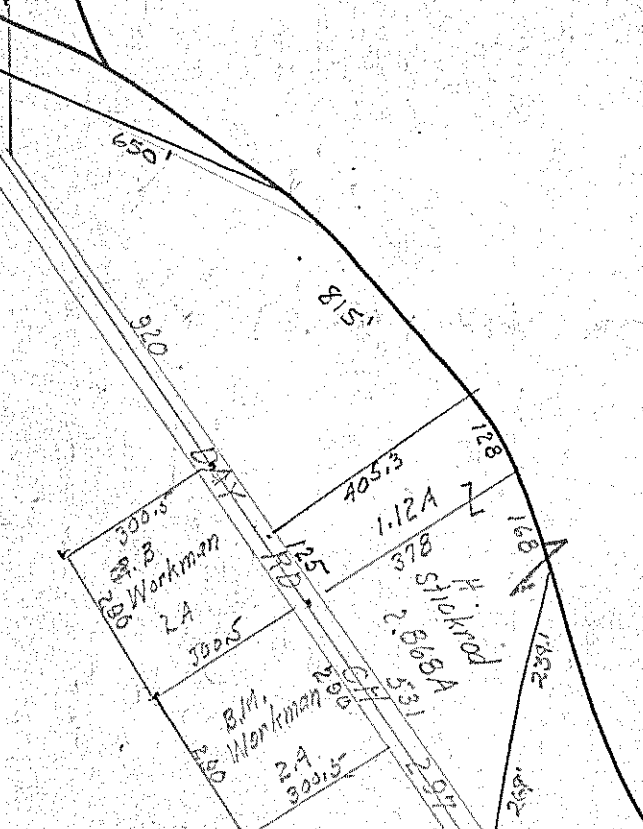
# 7  
3.83 A  
E. B. Fitch  
Juanita Welch

A. Leedy  
1 A.  
250

2700'

612.6

272.8



117 A.  
H. & F. Cook

# 8  
A. Peterson  
160 A.

Pt 9  
E. Witter  
38 A

Pt # 9  
H. M. & J. Roberts  
113 A  
SURV.

A. Peterson  
43 A.  
40.132 A  
38.132 A  
36.132 A  
35.012

# 10  
H. Cook  
13 3/4 A  
H. E. Cook

Twp. 23-R.17

MIFFLIN TWP.  
SEC. 29  
A.P. - Eject 10 - Folder 2