

838.7

HALE RD. TH-276

951.2

400

R. & V. Helbert

3.3A

400

360

12.5A  
S. & V. Hale  
F & D Schmitz

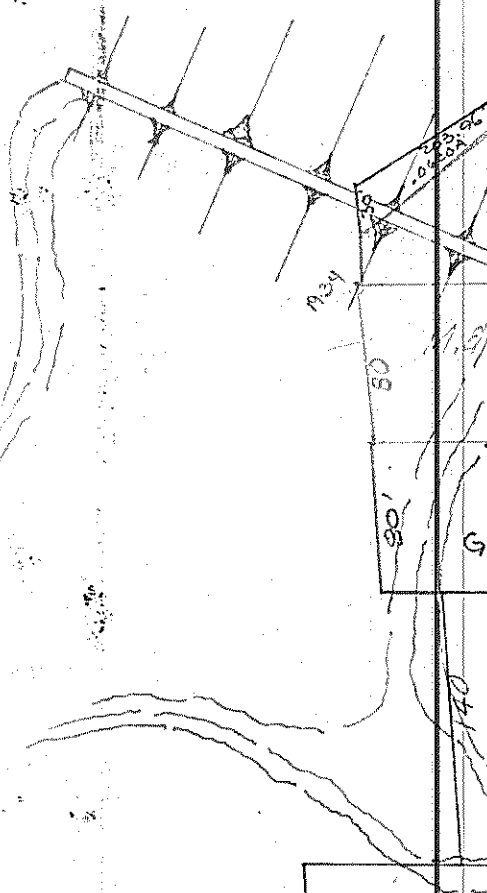
669.81

360

SW GR. Sect. 5

1358.77

E Line



22

Provost  
0.46A

0.457 AC

G. & B. Demyan

220

Bledsoe, D. & D.

0.7A

220

300

1.58A

300

171.7

1663 91.51

140

230

230

ESTATES DRIVE

116.5

300

11

10

9

8

7

6

5

4

3

2

1

185

171.7

217.06

R. & R. Simmons

C. F. A. Deal

1A

360

115

115

115

115

115

115

100.64

115

115

115

115

115

115

115

115

115

115

115

115

115

115

115

115

115

115

115

115

115

115

115

115

115

115

115

115

115

115

115

115

115

115

115

115

115

115

115

115

115

115

115

115

115

115

115

115

115

115

115

115

115

115

115

115

115

115

115

115

115

115

115

115

115

115

115

115

115

115

115

115

115

115

115

115

115

115

115

115

115

115

115

115

115

115

115

115

115

115

115

115

115

115

115

115

115

115

115

115

115

115

115

115

115

115

115

115

115

115

115

115

115

115

115

115

115

115

115

115

115

115

115

115

115

115

115

115

115

115

115

115

115

115

115

115

115

115

115

115

115

115

115

115

115

115

115

115

115

115

115

115

115

115

115

115

115

115

115

115

115

115

115

115

115

115

115

115

115

115

115

115

115

115

115

115

115

115

115

115

115

115

115

115

115

115

115

115

115

115

115

115

115

115

115

115

115

115

115

115

115

115

115

115

115

115

115

115

115

115

115

115

115

115

115

115

115

115

115

115

115

115

115

115

115

115

115

115

115

115

115

115

115

115

115

115

115

115

115

115

115

115

115

115

115

115

115

115

115

115

115

115

115

115

115

115

115

1