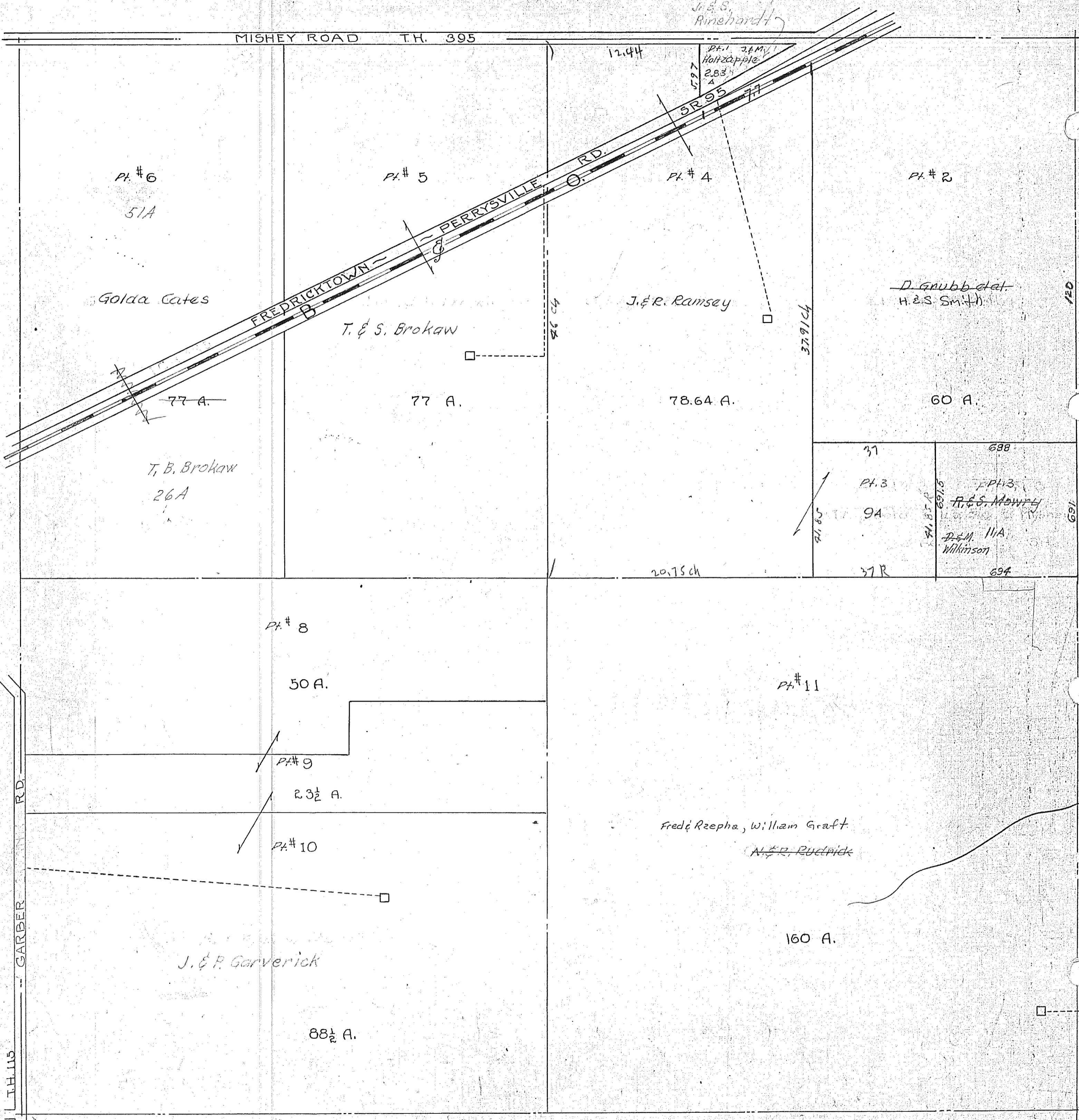


MISHEY ROAD T.H. 395

J. & S. Rinehardt



Pt. # 6

51A

Golda Cates

77 A.

T. B. Brokaw

26A

Pt. # 5

T. & S. Brokaw

77 A.

Pt. # 8

50 A.

Pt. # 9

23½ A.

Pt. # 10

J. & P. Garverick

88½ A.

12.44

Pt. # 1 J. & M. Holzapple
2.83 A

Pt. # 4

J. & R. Ramsay

78.64 A.

20.75 ch

Pt. # 2

D. Grubb et al.
H. & S. Smith

60 A.

37

Pt. 3

9A

37R

698

Pt. 3
R. & S. Mowbray

D. & M. 11A
Wilkinson

694

Pt. # 11

Fred Rzepha, William Graft

A. & R. Rudnick

160 A.

RD.

GARBER

L.H. 115