

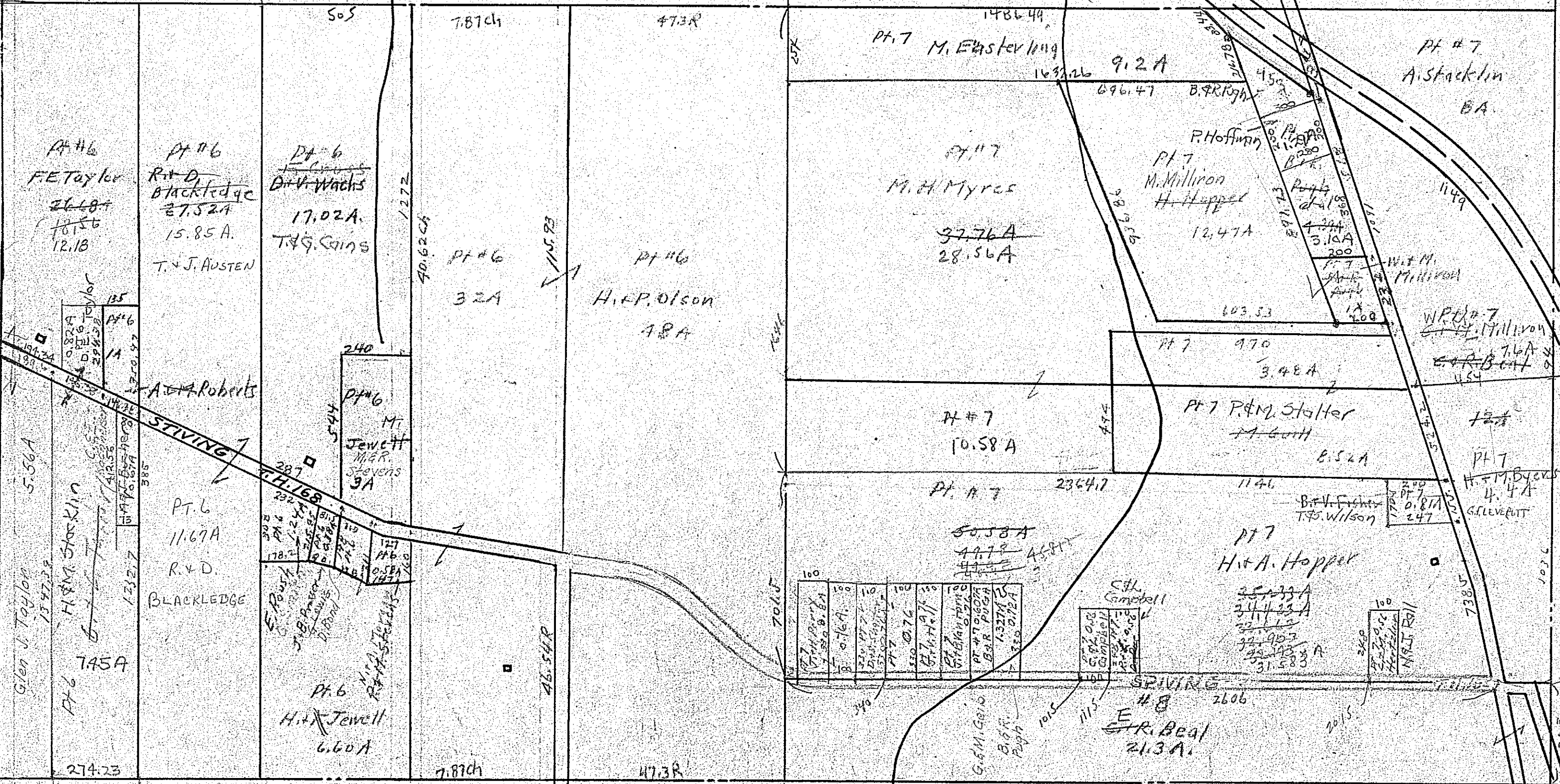
#4  
Society of  
Missionaries of  
the Sacred  
Heart  
12 1/2 A

#2 & #3  
W. & F. Fry  
74 7/8 A

#5  
143 A

#1  
76 A

895.86



Pt #6  
F.E. Taylor  
26.48 A  
12.18

Pt #6  
Blackledge  
27.52 A  
15.85 A  
T. & J. Austen

Pt #6  
D. V. Wachs  
17.02 A  
T. & J. Coins

Pt #6  
32 A

Pt #6  
H. P. Olson  
48 A

Pt #7  
M. Esterling  
1486.49  
1632.26  
9.2 A

Pt #7  
M. H. Myers  
37.76 A  
28.56 A

Pt #7  
M. Milliron  
H. Hopper  
12.47 A

Pt #7  
A. Stacklin  
8 A

Pt #7  
970  
3.48 A

Pt #7  
10.58 A

Pt #7  
P. M. Stalter  
A. Gott  
8.52 A

Pt #7  
2364.7

Pt #7  
H. A. Hopper  
25.23 A  
34.43 A  
32.90 A  
32.90 A  
31.58 A

Pt #7  
H. F. Byers  
4.4 A  
GLENNETT

Glen J. Taylor  
5.56 A  
15.47 A  
H. M. Stacklin  
745 A  
274.23

Pt #6  
11.67 A  
R. & D.  
BLACKLEDGE

Pt #6  
Mt. Jewell  
MER. Stevens  
3 A  
H. A. Jewell  
6.60 A

7.87ch

47.3R