

P.H. SPRANG
P.H. SPRANG

4.4A
0014216307000

PI.20

35A

H.R. SPRANG
10-23-95
O.R.V.395 P.269

20.264

5.01 AC.
1325.67

PT. 22

L. & M. Boggs
29.99 AC

F. & L. Magjotta
MARGJOTTA
4.0A

I.I. & M.N. Noll
O.R. V.365, P.518
5-22-95

70.814 AC.
PT. 20

001-42-164-05-002

(25.032 AC.)
(F-1-199)

(30.627 AC.)

55.997 AC.
(F-1-199)

W.L. WINTERS
12-2-92
O.R. V.199 P.180

PI.22

75.0 AC.

H.R. SPRANG
10-23-95
O.R.V.395 P.269

J. & S. McGraw
5.00 AC.

PT. 28
16.0 AC.
M. & C. BAGKER
3-26-90
O.R. V.47, P.561

PI.29
A. & P. Burkholder Jr.
98A

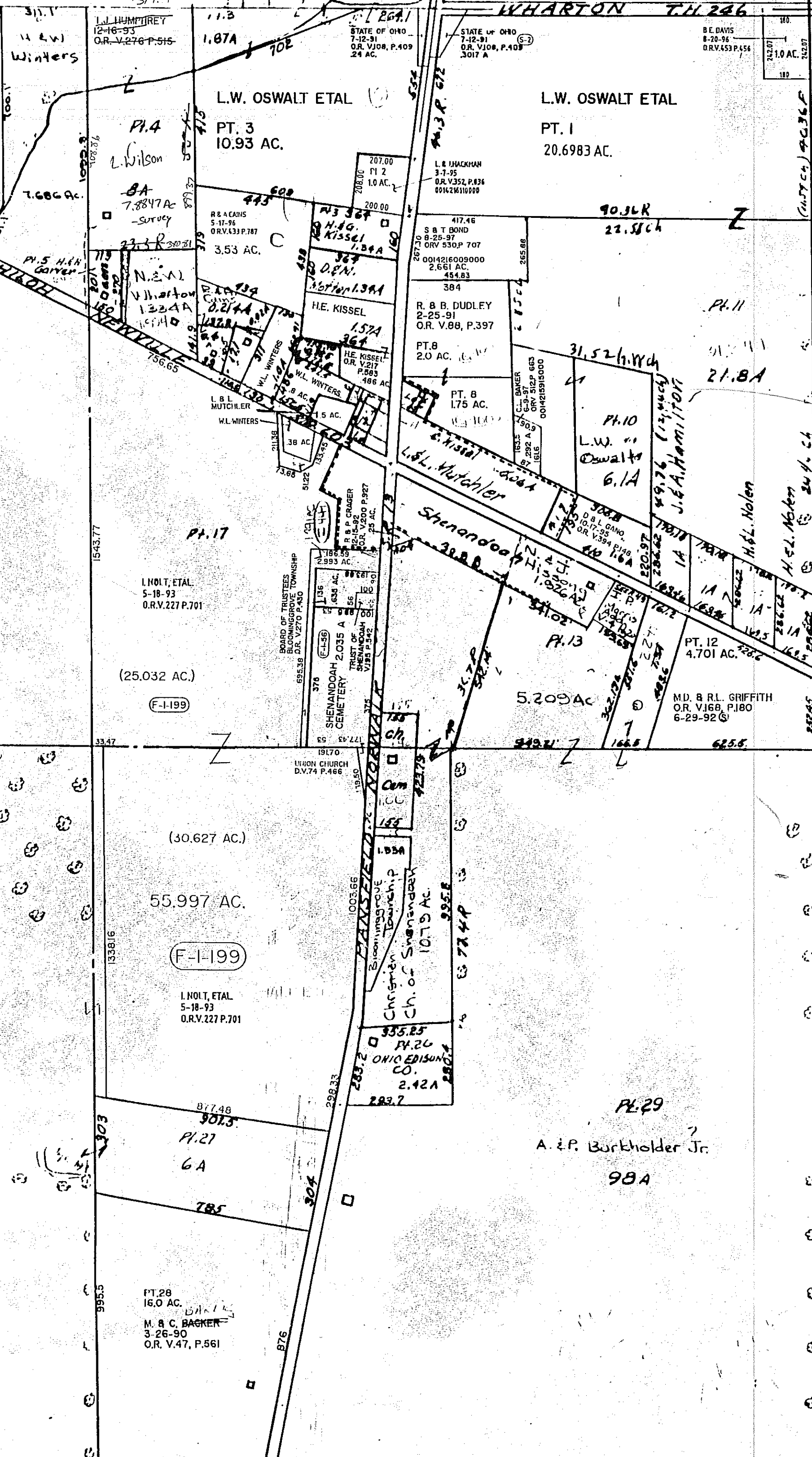
REYNOLDS T.H. 226

COPY

Twp. 23-R.18

BLOOMINGGROVE TWP. SEC. 34

WHARTON T.H. 246



REYNOLDS T.H. 226

REYNOLDS T.H. 226

REYNOLDS T.H. 226

REYNOLDS T.H. 226

REYNOLDS T.H. 226